

輝く県立高校に向けて活動中！

「普通ってなに？」
と言われる時代、県立高校は魅力ある学校づくりに取り組み
少子化時代を乗り切ります。
進学を目指す中高一貫教育が新たにスタートする下館第一高校。
各高校は、それぞれの特色を生かして、魅力ある学校づくりに
取り組んでいます。

下館工業・鬼怒商業・真壁高校が連携

高校版 農・商・工の連携準備中！

3校で連携して取り組むテーマを生徒により決定し、茨城県初の高校生による
農商工連携事業の実現に向けて一歩踏み出します。



JA北つくば農協に
大和田校長先生と共に話し合いに

明野高校 新コース スタート！

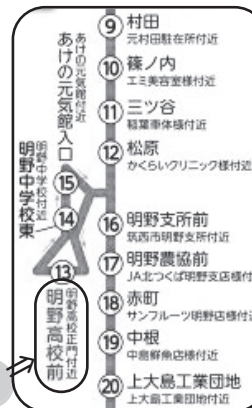
2年生より2時間/週の選択授業が始まります。

- 1) スポーツ 2) 生活
- 3) 商業・情報 4) 進学

⇒明野幼稚園・小中学校・高校
⇒そして未来へ



筑波大学体育学系の鍋倉教授に
川内校長先生と講師の相談



バス停の新設

えみちゃんの直撃レポート！

地域のかでオリンピック、パラリンピック事前キャンプ実施

茨城県では、各市町村にオリパラの事前キャンプ誘致を募集しています。

インドネシアからの空手道の選手が、茨城県に事前キャンプに来られることになりましたが、筑西市としての公式な受け入れは出来ませんでした。

そこで、筑西空手道連盟をはじめ、地域のかにより、ヒロサワシティの宿泊、食事、食材とすべてボランティアで、インドネシアからの空手道選手の事前キャンプを実現！！

子どもたちをはじめ、地域の皆様は異文化交流により、貴重な時間を過ごす事ができました。

グローバル化するなか、世界の皆様とのコミュニケーション能力を高めることが求められています。

筑西市をはじめ、各市町村が姉妹都市を持つことが必要であると考えます。



白血病等を患われた皆様への支援が実現

1) 予防接種の再接種時の助成制度

白血病等の治療（骨髄移植）により、乳幼児期の各種予防接種により獲得した免疫が消失。

筑西市は2回目の予防接種を受ける際の助成制度がスタート。

*現在、7つの市町村のみで実施。

2) 骨髄ドナーの休暇時の助成制度

白血病等の治療のためには、第三者からの骨髄提供が必要。骨髄ドナーは仕事を休み、入院して骨髄を提供します。

休暇を取る際には、補助金の支援があります。

*1日2万円（上限7日）

茨城県 実績14人（内 筑西市 実績2人）（平成30年度）

*現在、33市町村での実施。

あなたにしか救えない
命があります。



ドナー登録は18歳から54歳まで

（骨髄バンクのドナー登録にご参加ください）

日本赤十字社

TEL.03-5280-4766

ボイスプロステシスの支援に向けて

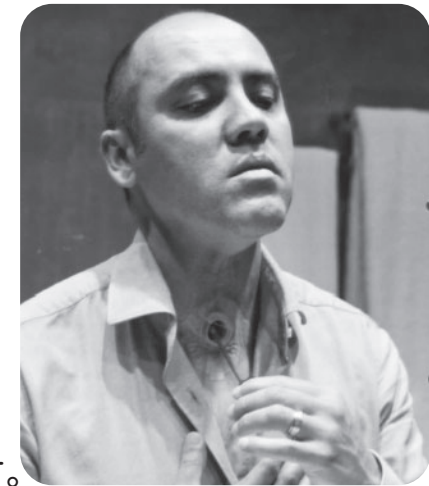
喉頭がん等の手術により声帯を失った場合、以前のように声を出して話することが困難に。

会話ができないことにより、ひきこもりになったり、うつ状態になる等の報告が多くあります。

現在、ご家族から相談を受け受けております。

医学の進歩により、代用音声をつくり出す「ボイスプロステシス」を装着することで、声を出して話することが可能になります。

現在、医療保険適用外で高額な費用（3～5万円/月）を要しますので、支援が出来るように提案してまいります。



台風19号の被害支援、～筑西市そして水戸市、大子町へ

茨城県も台風15,19号、大雨と農作物をはじめ、中小企業と甚大な被害が発生。筑西市では、一部の地域で工場や家屋の浸水がみられ、河川改修をはじめ、具体的な復旧支援が必要。大子町では、水郡線の橋梁の落下による観光客の減少など風評被害にまで波及。

- 1) 茨城県被災者中小企業復旧支援事業費補助金を募集中(3/31まで)
- 2) 茨城県ふっこう割を利用して観光客を集客中(3/15まで)



筑西市の工場の浸水の様子



大子町での活動

支援上限額 (1人1泊あたり)	
旅行・宿泊料金	補助金額
10,000円以上	5,000円
6,000円以上 10,000円未満	3,000円
6,000円未満	なし
支援上限額 (1人1旅行あたり)	
日本人旅行者	15,000円
外国人旅行者	50,000円

茨城県ふっこう割